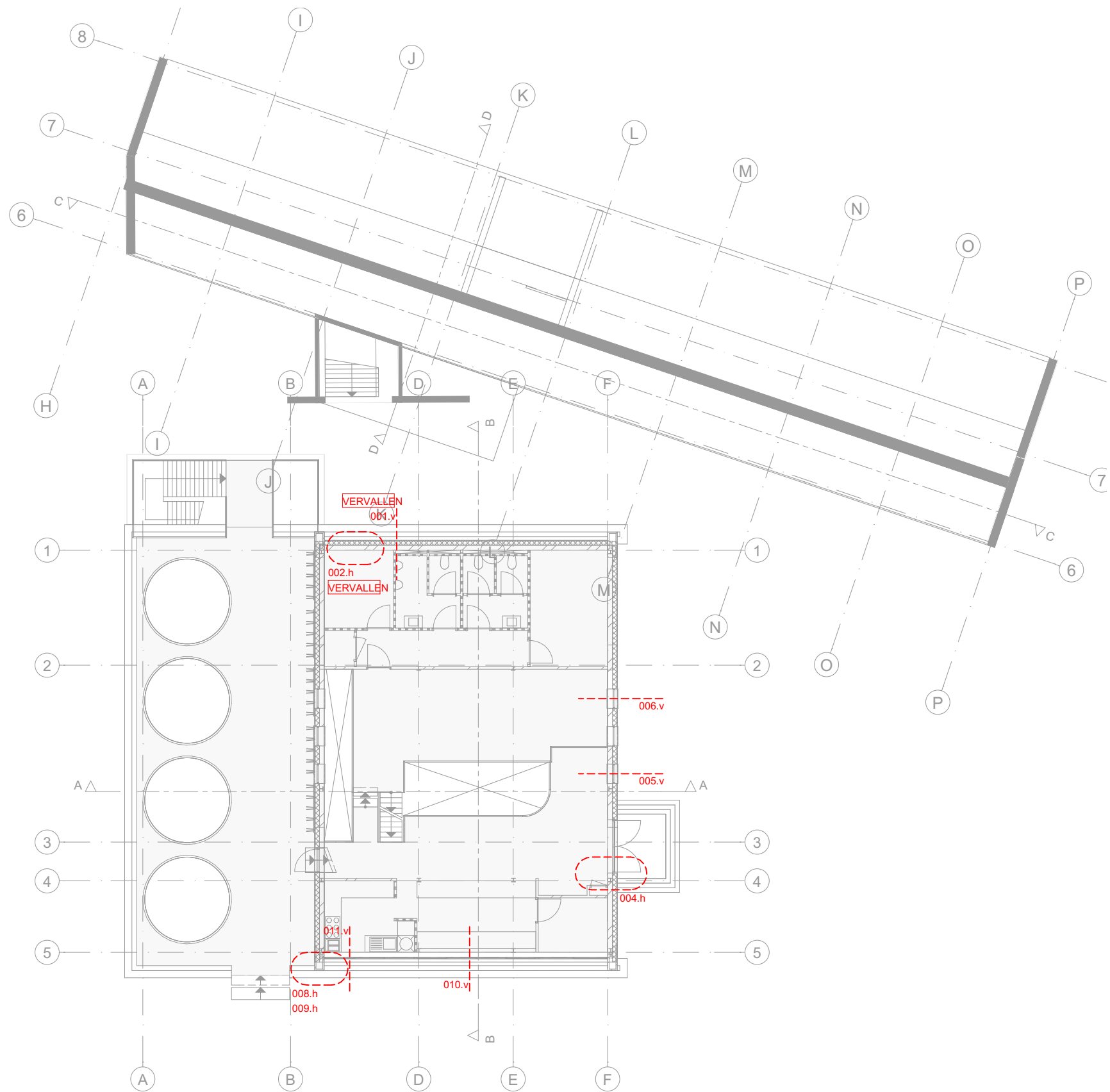
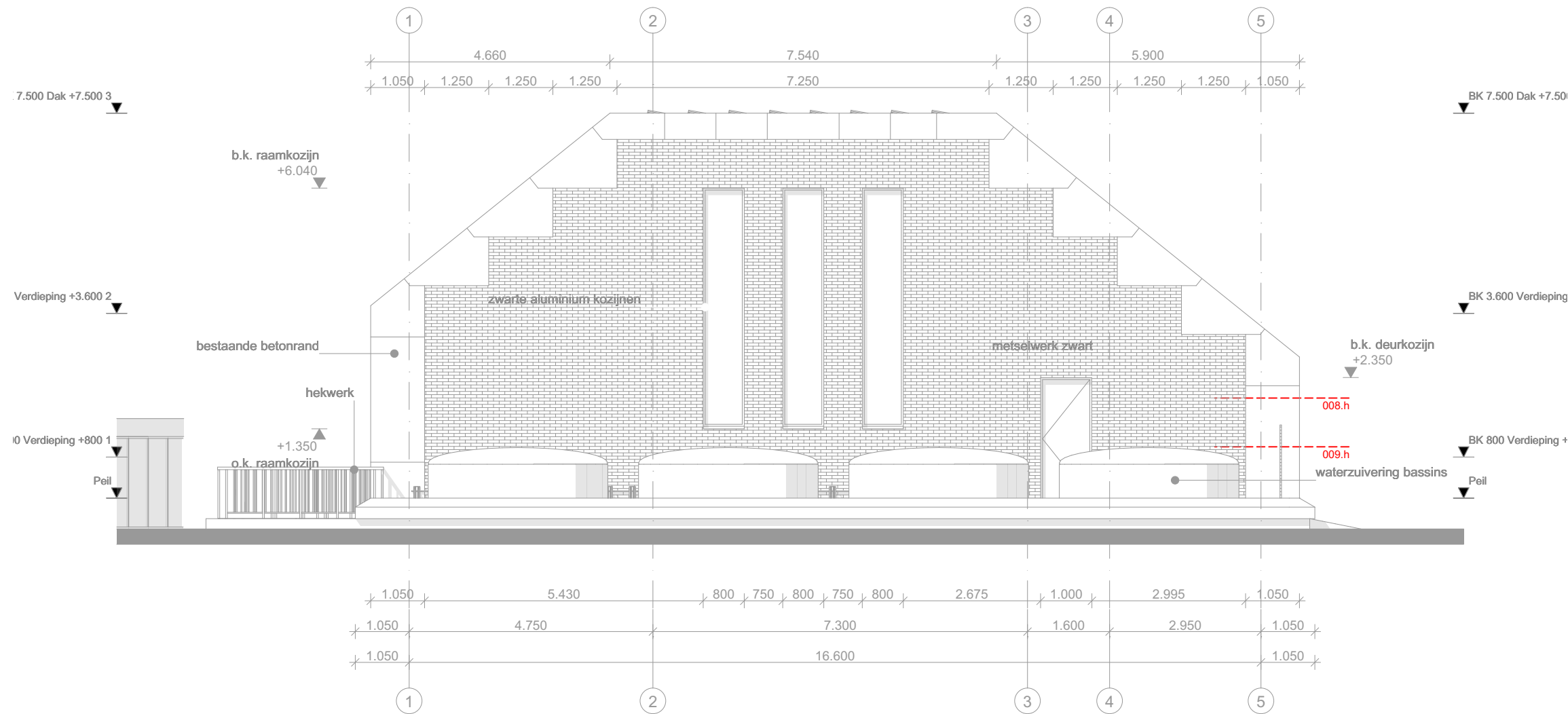


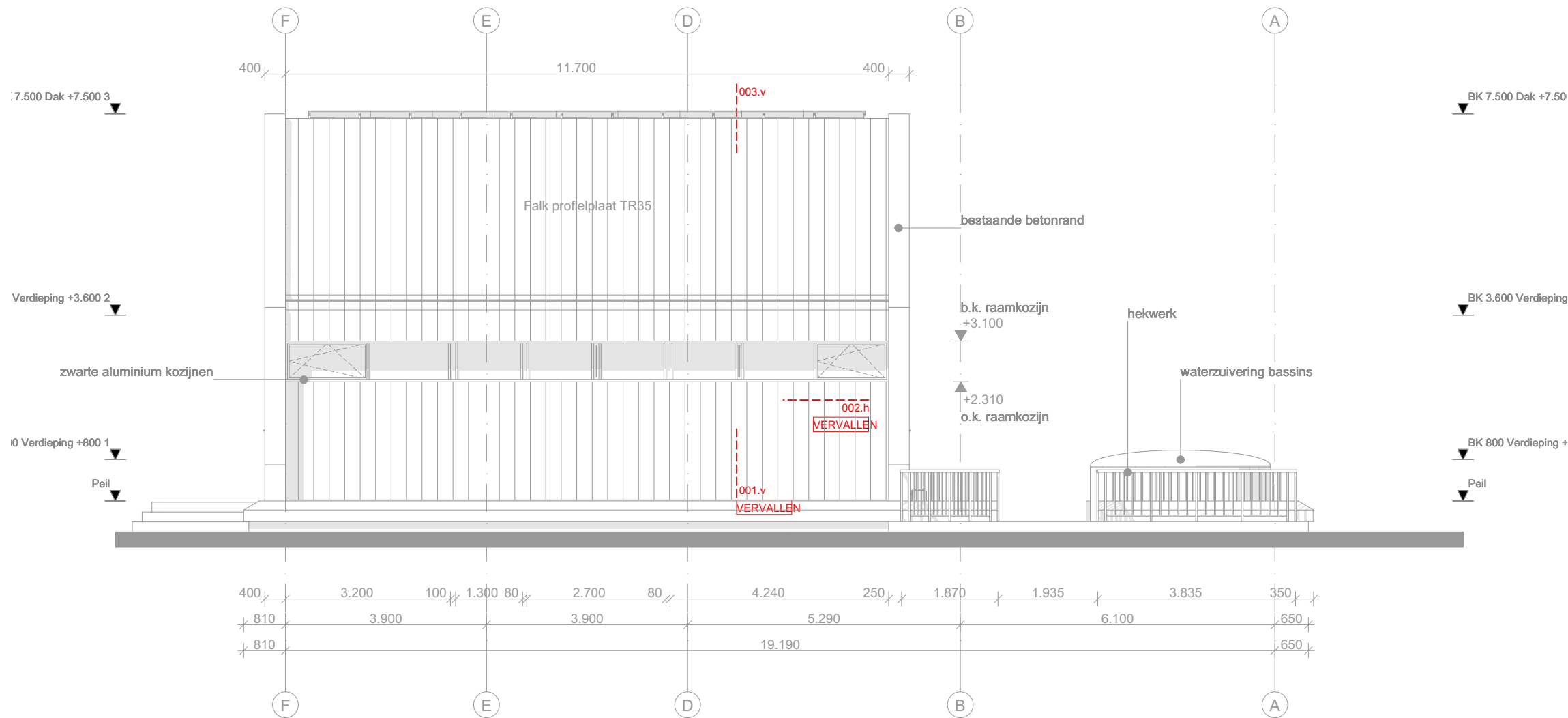


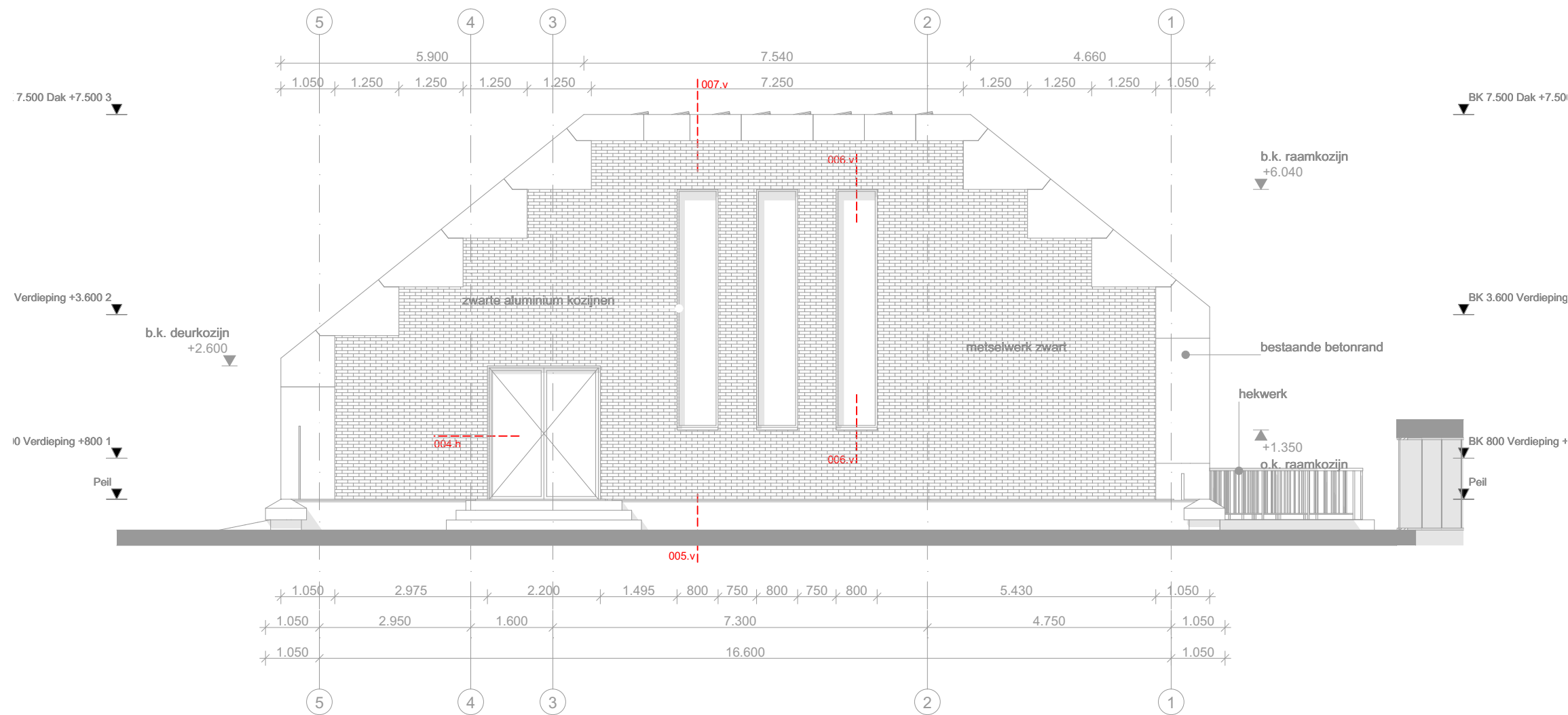


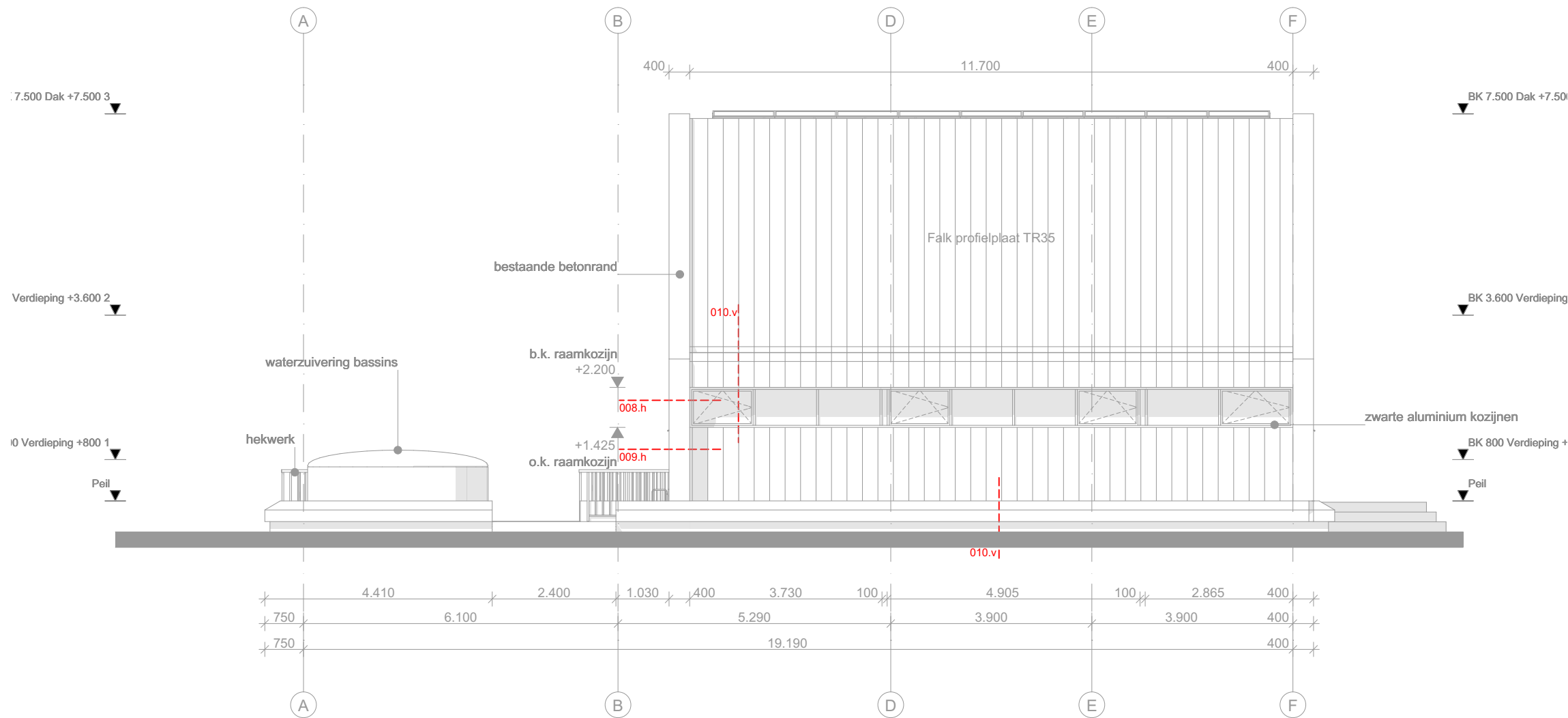
Tekeningnr.	Omschrijving	Gepubliceerd	Schaal
001.v	Aansluiting o.k. kozijn +800	☒	1:5
002.h	Aanlsuiting deurkozijn oostgevel	☒	1:5
003.v	Dakaansluiting	☒	1:5
004.v	Aansluiting deurkozijn zuidgevel	☒	1:5
005.v	Aansluiting zuidgevel op vloer 0	☒	1:5
006.v	Aansluiting raamkozijn zuidgevel	☒	1:5
007.v	Dakrand	☒	1:5
008.h	Hoekaansluiting raamkozijn	☒	1:5
009.h	Hoekaansluiting t.p.v. dichte gevel	☒	1:5
010.v	Aansluiting westgevel op vloer 0	☒	1:5
011.v	Dakgoot en b.k. raamkozijn westgevel	☒	1:5





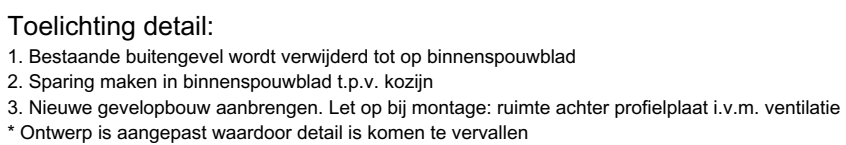




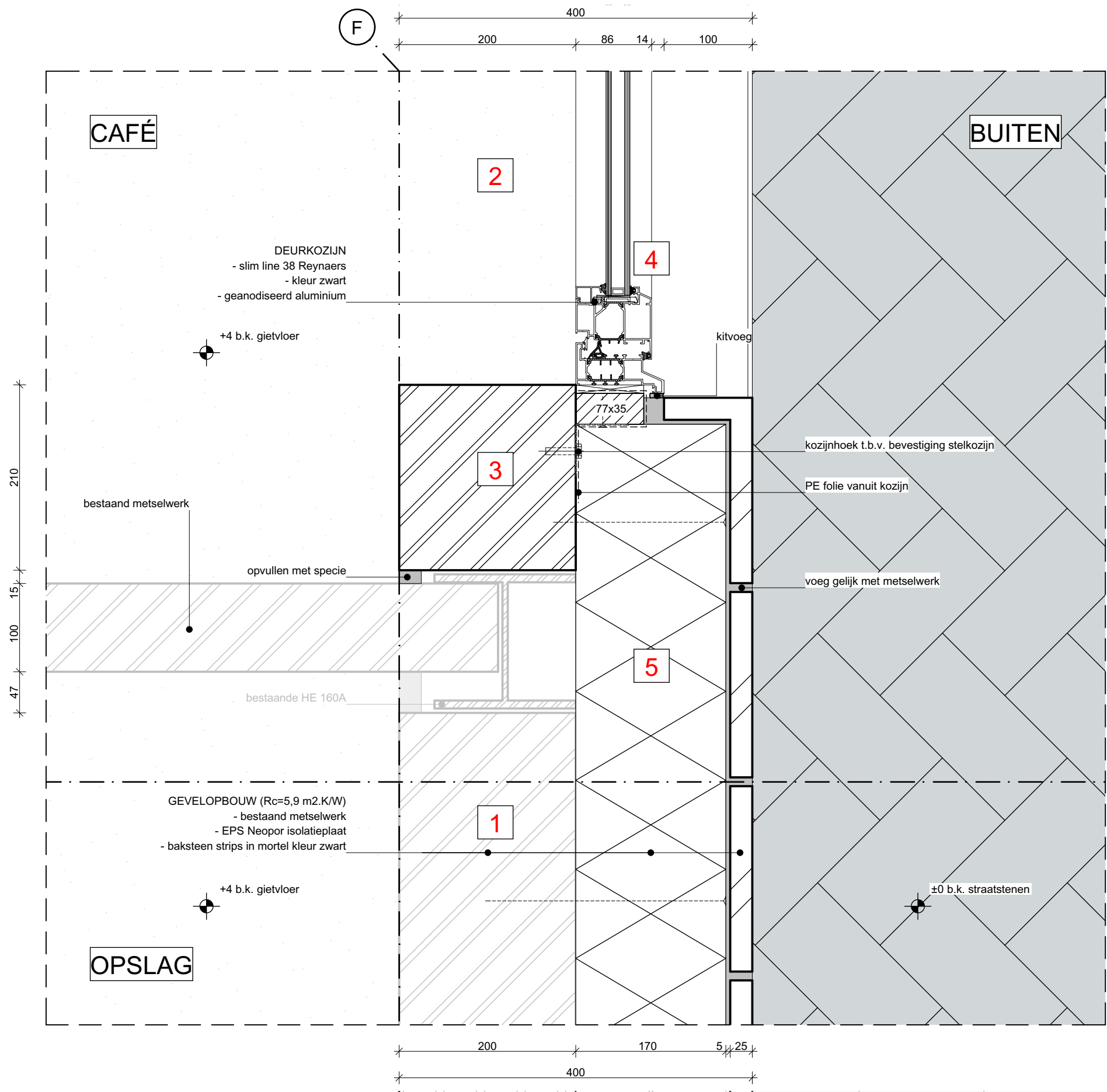






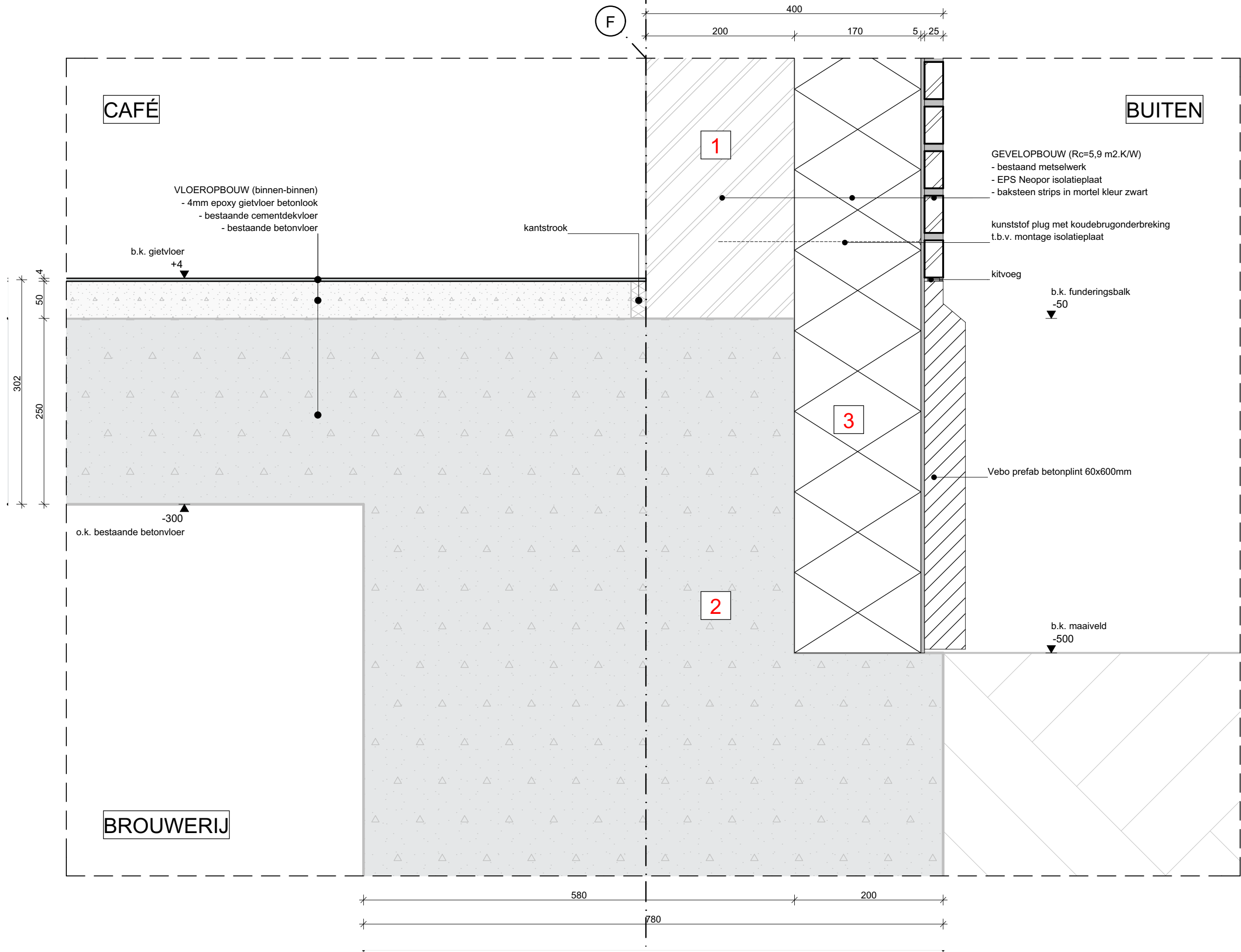


- \* Constructeur dient aan te tonen dat de staalconstructie van het dak voldoende draagkrachtig is



Toelichting detail:

- Bestaande buitengevel wordt verwijderd tot op binnenspouwblad
- Sparing maken/bestaande sparing uitbreiden in binnenspouwblad t.p.v. kozijn
- Nieuw metselwerk dammetje plaatsen
- Aluminium kozijn plaatsen
- Isolatie en gevelafwerking bevestigen en afwerken

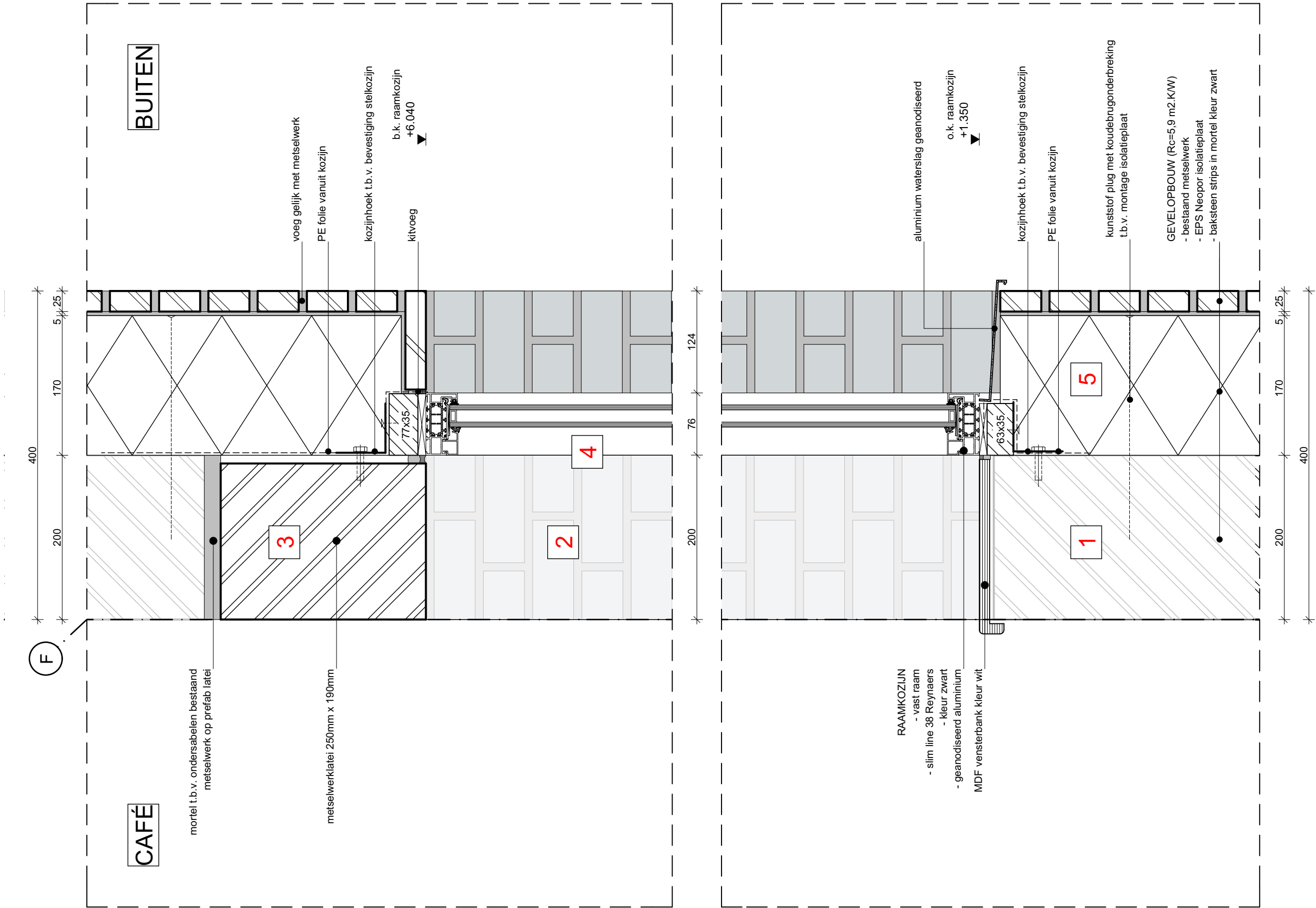


Toelichting detail:

- Bestaande buitengevel wordt verwijderd tot op binnenspouwblad
- Bestaande fundering blijft intact
- Nieuwe gevelopbouw inclusief betonnen plint aanbrengen

\* Isolatie onderbreking t.p.v. funderingsbalk is geen probleem i.v.m. brouwerij in de kelder en geen geldende eisen.

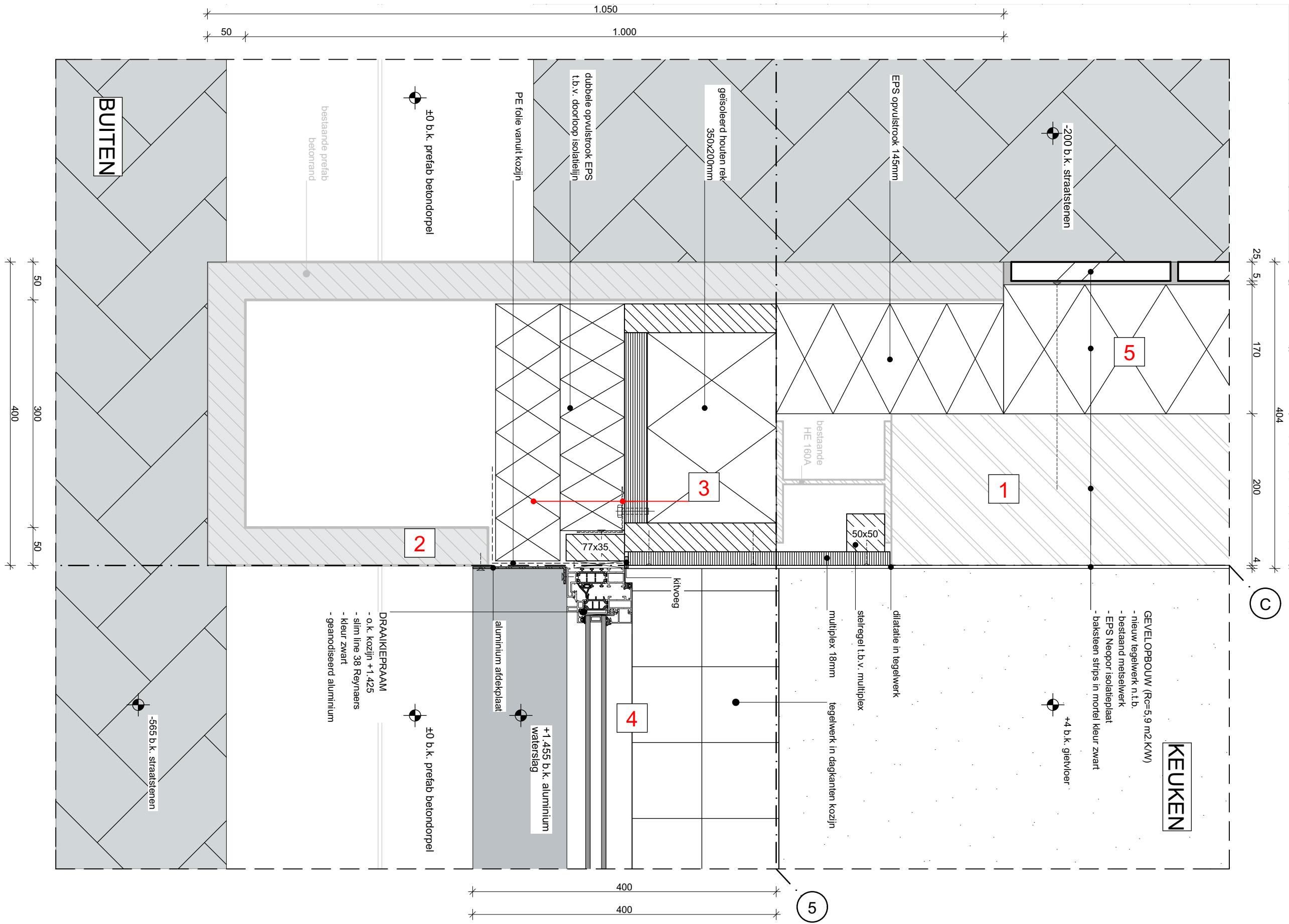




Toelichting detail:

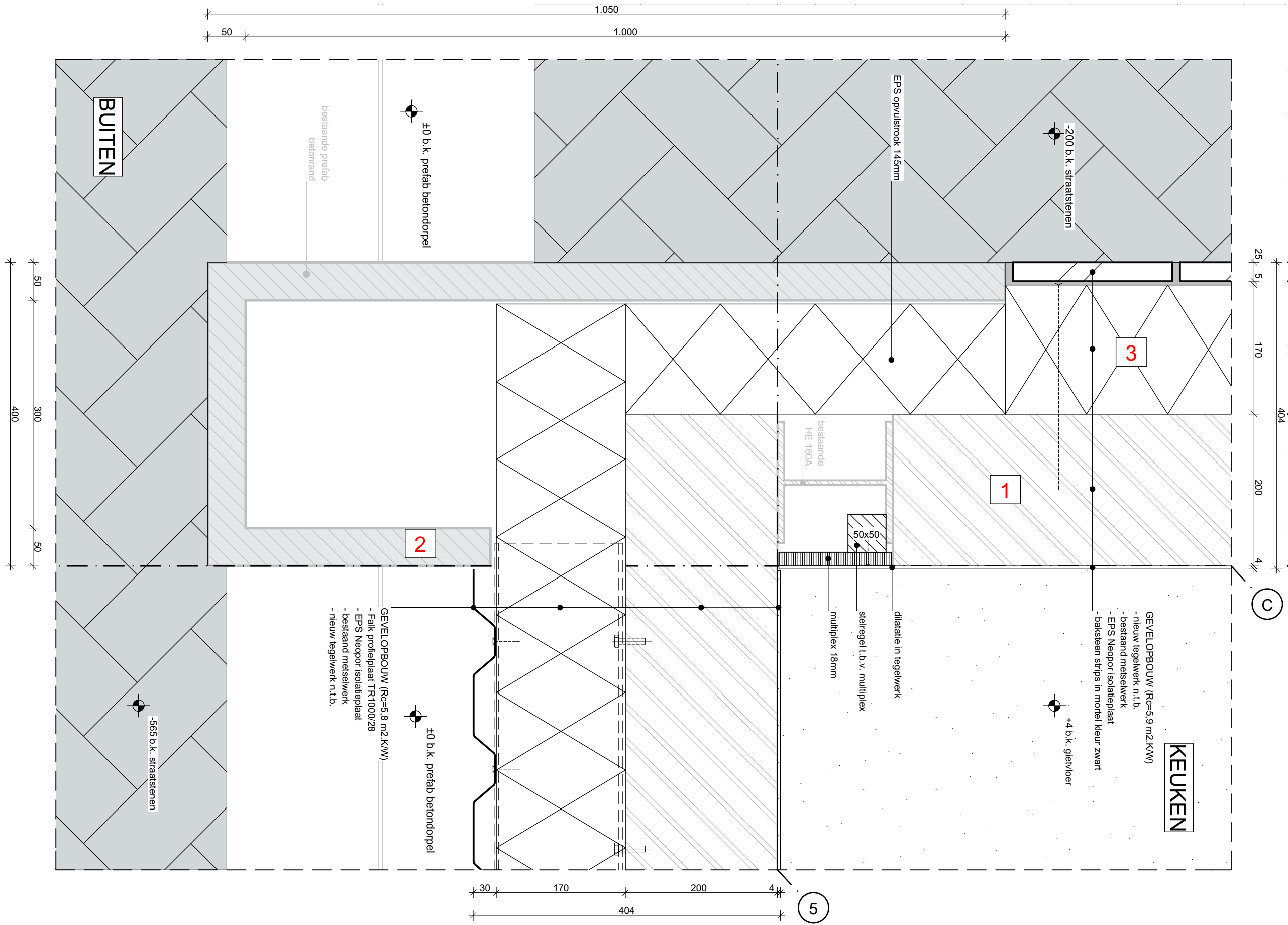
- Bestaande buitengevel wordt verwijderd tot op binnenspouwblad
- Sparing maken in binnenspouwblad t.p.v. kozijn
- Metselwerk latei plaatsen
- Nieuw aluminium kozijn plaatsen
- Isolatie en gevelafwerking bevestigen en afwerken





Toelichting detail:

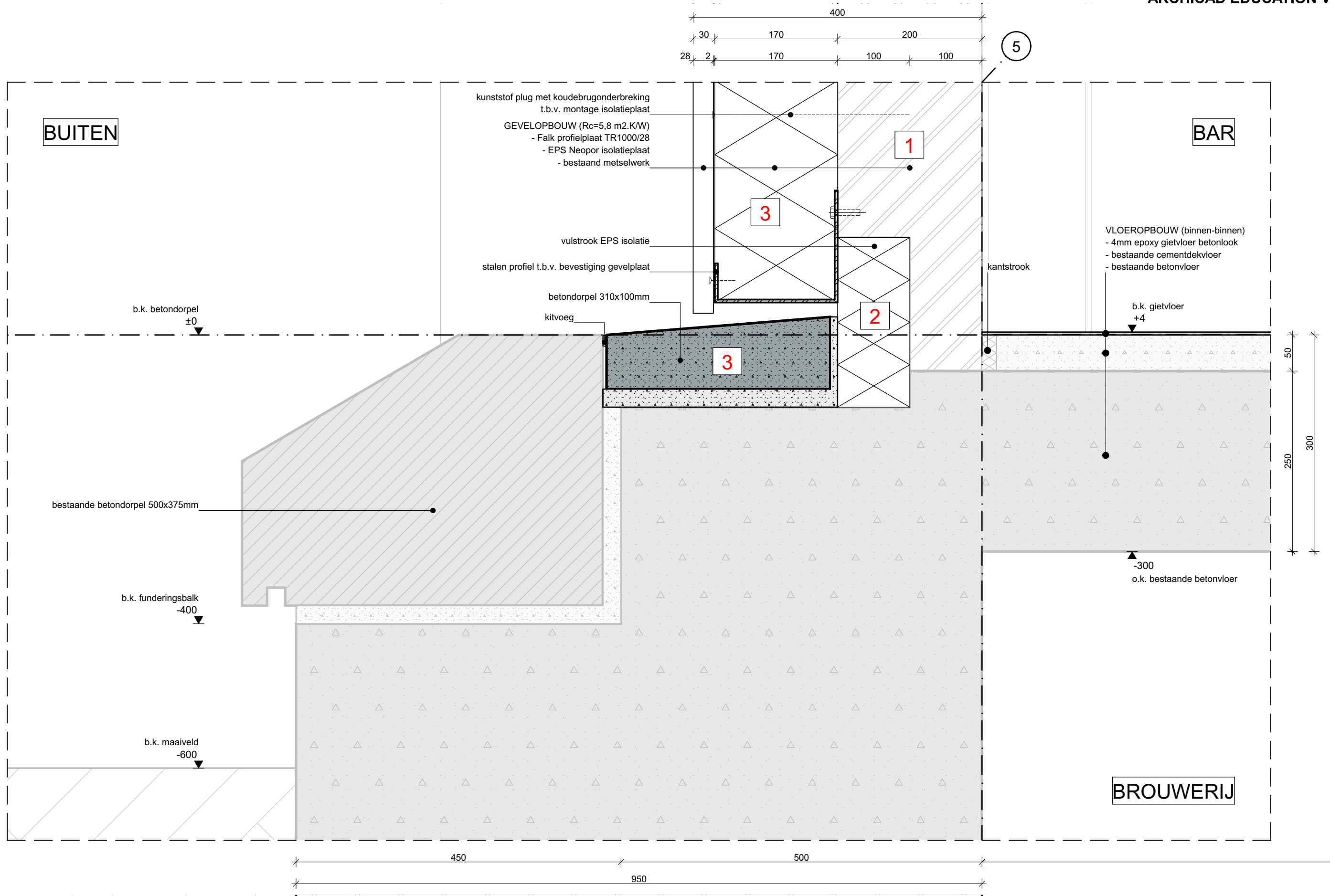
- Bestaande buitengevel wordt verwijderd tot op binnenspouwblad
- Inzagen bestaande betonrand tot op 380mm vanaf stramien 5
- Houten rek plaatsen, stelkozijn monteren, dubbele isolatiestrook aanbrengen
- Nieuwe raamkozijn plaatsen
- Nieuwe gevelopbouw aanbrengen. Let op bij montage: ruimte achter profielplaat i.v.m. ventilatie



Toelichting detail:

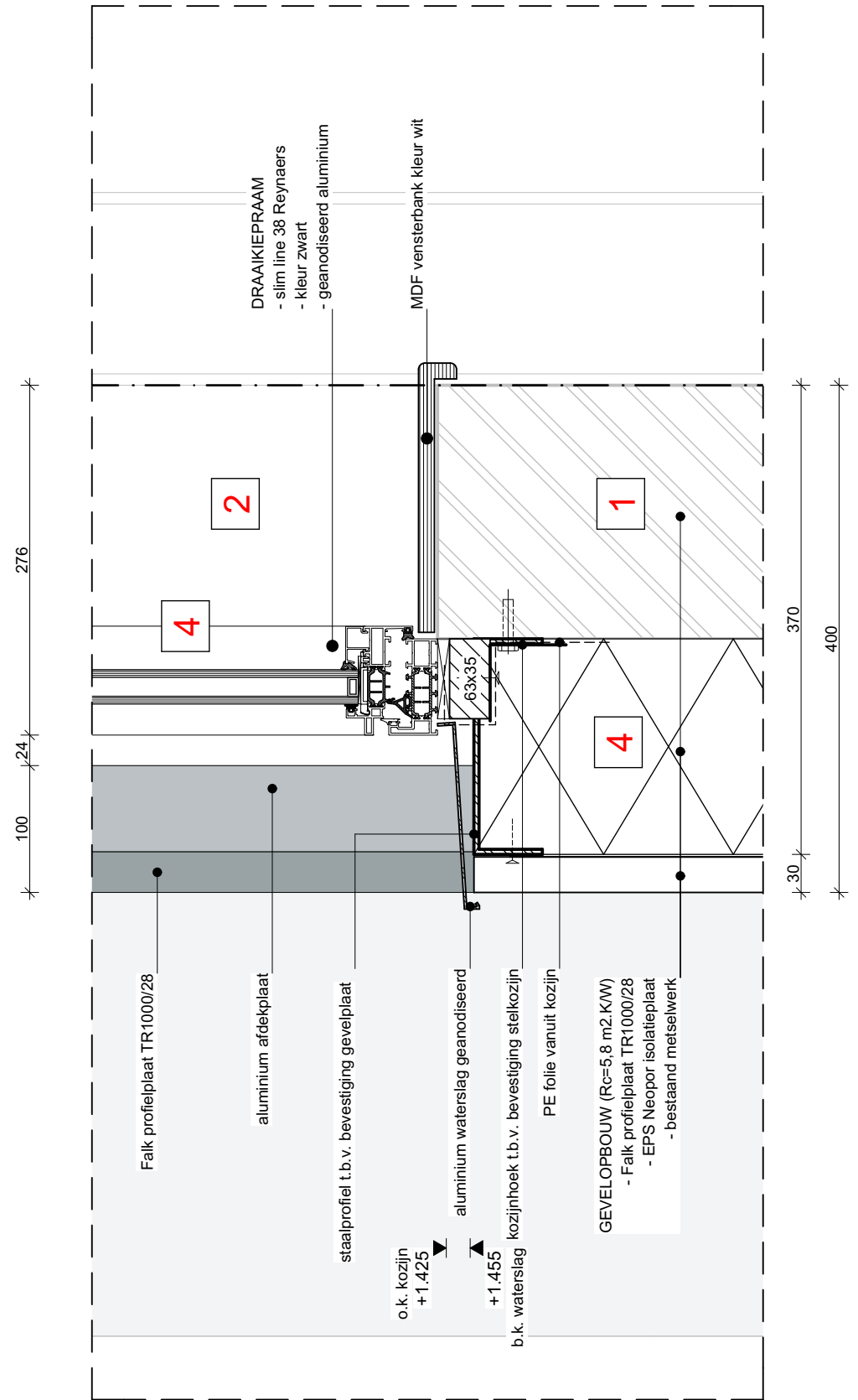
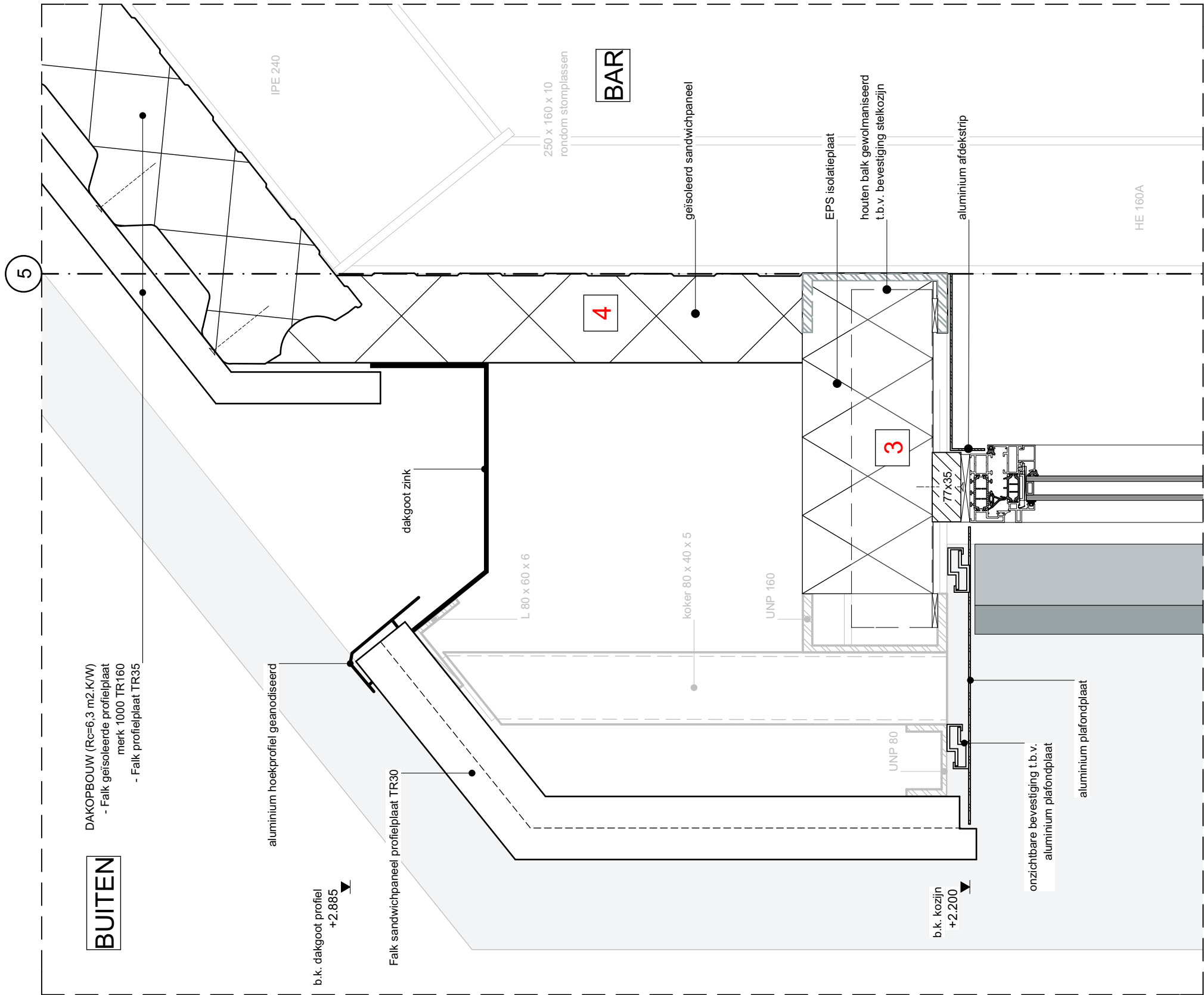
- Bestaande buitengevel wordt verwijderd tot op binnenspouwblad
- Inzagen bestaande betonrand tot op 380mm vanaf stramien 5
- Nadat nieuw raamkozijn is geplaatst nieuwe gevelopbouw aanbrengen. Let op bij montage: ruimte achter profielplaat i.v.m. ventilatie





Toelichting detail:

- Bestaande buitengevel wordt verwijderd tot op binnenspouwblad
  - Vulstrook EPS isolatie in bestaande sponning metselwerk aanbrengen
  - Nieuwe gevelopbouw inclusief betondorpel aanbrengen. Let op bij montage: ruimte achter profielplaat i.v.m. ventilatie
- \* Isolatie onderbreking t.p.v. funderingsbalk is geen probleem i.v.m. brouwerij in kelder en geen geldende eis.



Toelichting detail:

- Bestaande buitengevel wordt verwijderd tot op binnenspouwblad
- Bestaande kozijnen verwijderen
- Bevestigingsconstructie t.b.v. nieuw kozijn aanbrengen
- Nieuw kozijn en vervolgens nieuwe gevelopbouw en sandwichpanelen boven kozijn aanbrengen. Let op bij montage: ruimte achter profielplaat i.v.m. ventilatie